

Parkmöglichkeiten in unmittelbarer Nähe zum Praxiseingang über die Apotheke GZL (Gesundheitszentrum am Löwen) am Parkplatz Schulstraße Preetz (P3)



iGP – Internistische Gemeinschaftspraxis Preetz



- Gastroenterologie
- Kardiologie
- Angiologie
- Diabetologische Schwerpunktpraxis

Markt 9 24211 Preetz

☎ 04342 / 9044

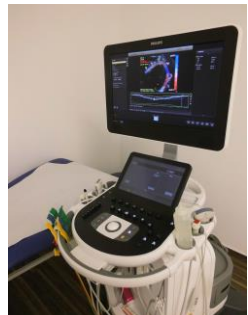
Fax 04342 / 9043

e-✉: kontakt@praxischristlenk.de

www.praxischristlenk.de



Zu Beginn des Jahres 2015 haben wir neue Räumlichkeiten im Neubau Markt 9 in Preetz bezogen. Damit verbunden sind räumliche und technische Verbesserungen in der Endoskopie, die Einführung neuer Verfahren in der Echokardiographie (Strain rate imaging und Stressechokardiographie), sowie die Einführung neuer Behandlungsmethoden in der Diabetologie (z.B. die kontinuierliche Glukosemessung).



Diabetologische Schwerpunktpraxis

Seit 2013 können Sie auch Patienten mit problematischem Glukosestoffwechsel zu uns überweisen. Unser Diabetesteam um Frau Schareck (Diabetes-/Ernährungsberaterin) und Frau Orthmann (Diabetesassistentin) führt strukturierte Schulungen für Typ 1- und Typ 2 Diabetiker durch, sowie die Betreuung bei Gestationsdiabetes und Insulinpumpenpatienten. Ferner bieten wir umfassende Ernährungsanalysen mit von den Krankenkassen anerkannter Beratung an.

